

SERVIZIO SANITARIO REGIONALE
EMILIA-ROMAGNA

Azienda Unità Sanitaria Locale di Cesena

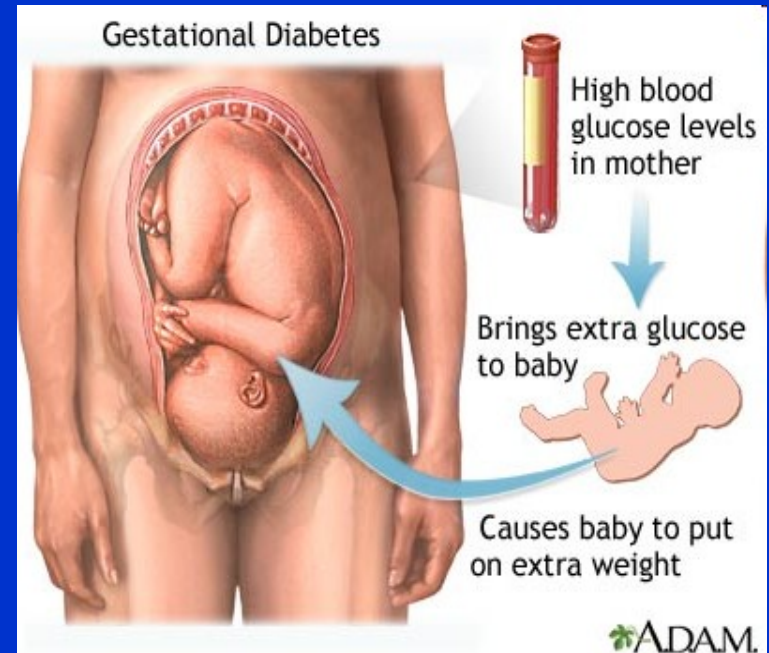
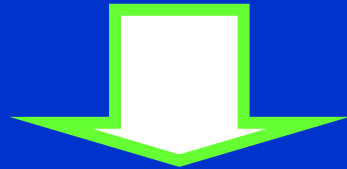


UPDATE DIABETE IN GRAVIDANZA La Gestione del parto

Dott. Gloria Giacomini

Gloria Giacomini
Cesena 10 Aprile 2010

DIABETE GESTAZIONALE

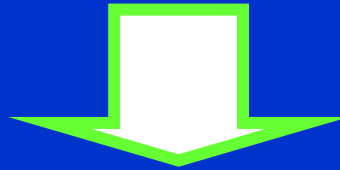


- ➡ **Mancanza di criteri standard di definizione**
- Scarsità di studi clinici randomizzati controllati**
- ➡ **Assenza di linee guida di gestione unanimente condivise**

Gloria Giacomini

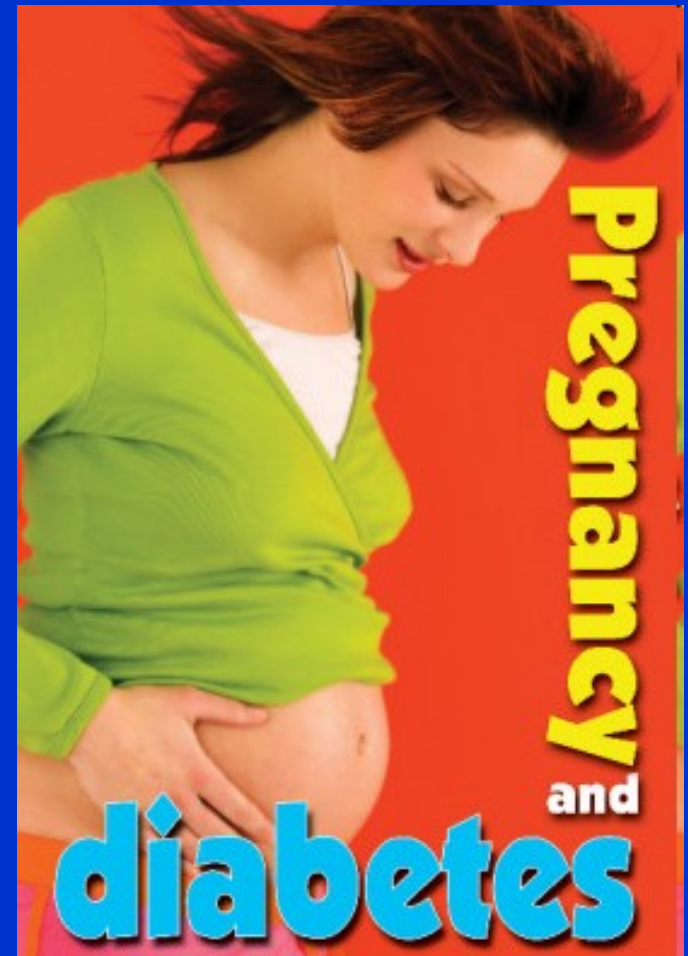
Diabete gestazionale: definizione

(American Diabetes Association 2006, ACOG 2001)



OUTCOME OSTETRICO

La presenza di diabete in gravidanza è associata ad un aumento di complicanze sia materne che fetali



COMPLICANZE MATERNE

- Aumentata incidenza di TC
- Aumentato rischio di preclampsia
- Aumentato rischio di diabete mellito di tipo 2 dopo la gravidanza

COMPLICANZE FETALI

- *Macrosomia*
- *Malformazioni congenite*
- *Morte endouterina*
- *Traumi alla nascita*
- *Ipoglicemia e di iperbilirubinemia neonatale*
- *Mortalità perinatale nei primi 3 mesi di vita*

-
- Un'iperglicemia non controllata nelle di gestazione è associata ad un aumento di 2-3 volte del rischio di aborto e malformazioni congenite

- le complicanze fetali sono secondarie essenzialmente all'iperglicemia fetale e alla iperinsulinemia, responsabili dell'eccessiva crescita fetale, con tutti i rischi che ne conseguono

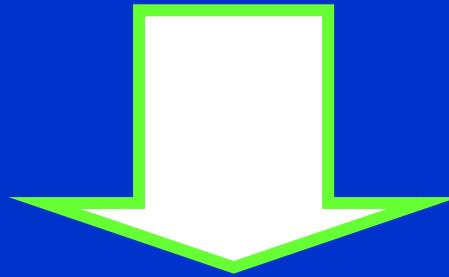
•

(2006) su 516 nati da madri
diabetiche

• ! " # (Confidential
Enquiry in maternal and Child
Health - Kapoor 2007) su 3808
gravidanze complicate da dia



MACROSOMIA FETALE



Definizione dell'ACOG 2000:

**un feto si definisce
macrosoma**

**quando il peso alla nascita
supera i 4500 g**

Fattori di rischio per macrosomia

- Diabete
- Anamnesi positiva per macrosomia
- Obesità materna (preconcezionale ed in corso di gravidanza)
- Multiparità
- Epoca gestazionale > 40 settimane
- Peso materno alla nascita

*

% " ' ()

- La presenza di $+$,
 è correlata solo al 32% dei casi di
 macrosomia
- Nel 38% dei casi è presente
 $-$,
- Nel 34% dei casi
 $-$,

- Circa il 10% delle gravidanze sono complicate da macrosomia
- Tale % sale al 33% circa nelle donne diabetiche

*

MACROSOMIA FETALE

La presenza di

annunzia ulteriormente il

rischio di

:

- Incremento

- Incremento

diabetiche vs 1,4% non diabetiche)

(9,2-14%)

- (frattura clavicolare, lesioni plesso brachiale)

- Incremento incidenza

in caso di parto

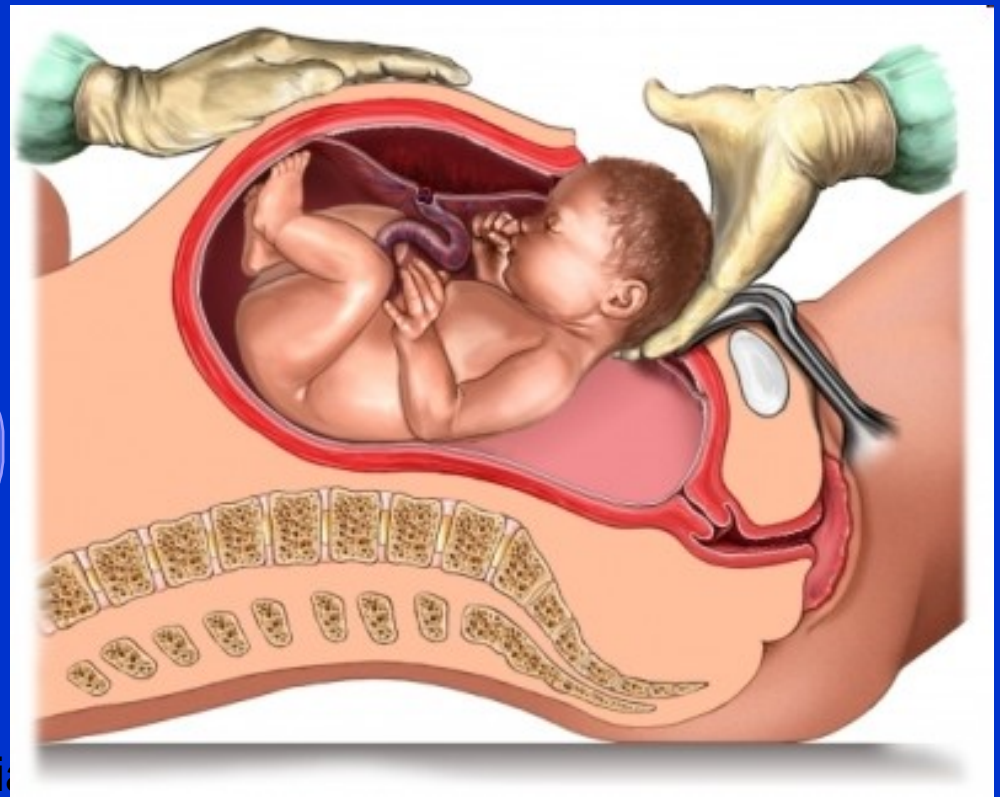
vaginale

% " " () Gloria Giacomini!

MACROSOMIA FETALE

La presenza di *macrosomia fetale in una gravida diabetica* aumenta ulteriormente il rischio di *complicanze ostetriche*:

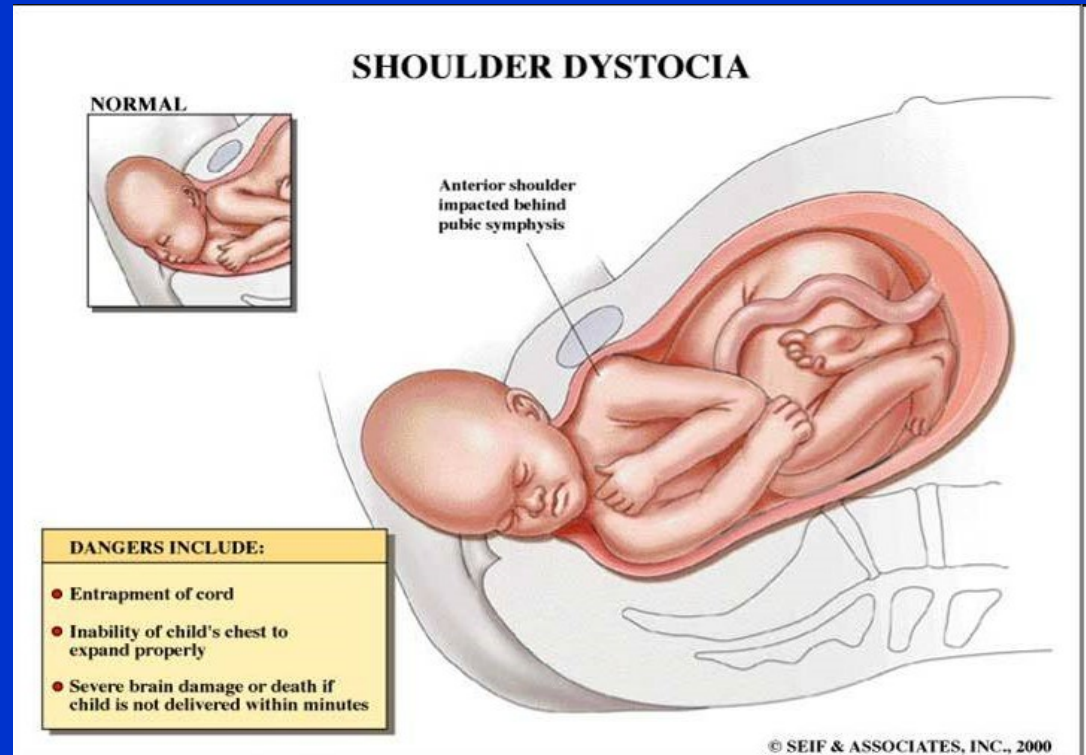
Incremento
di taglio cesareo



MACROSOMIA FETALE

Distocia di spalla

9,2-14% diabetiche vs
1,4% non diabetiche



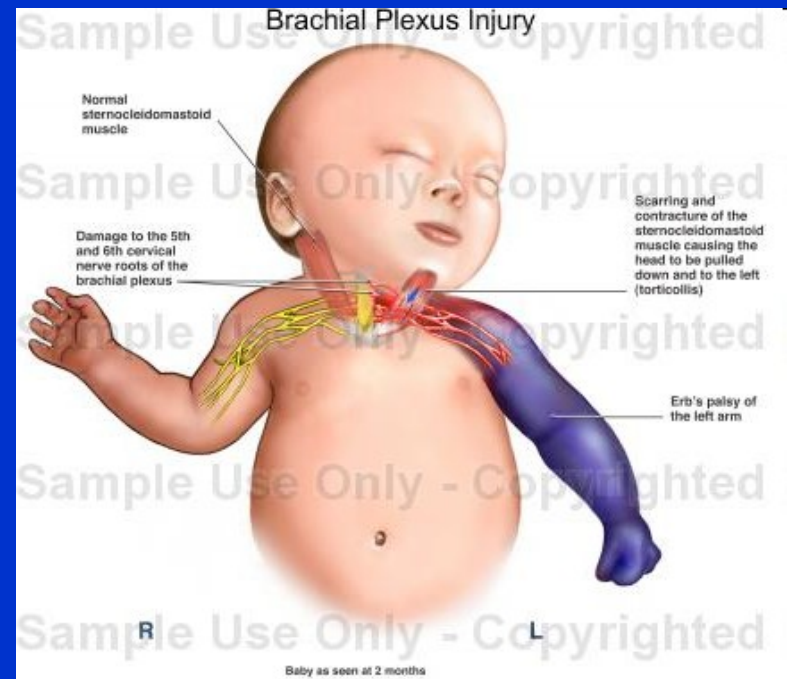
📖 (ACOG 2000, Sanchez-Ramos 2003)

Gloria Giacomini

MACROSOMIA FETALE

Traumi da parto

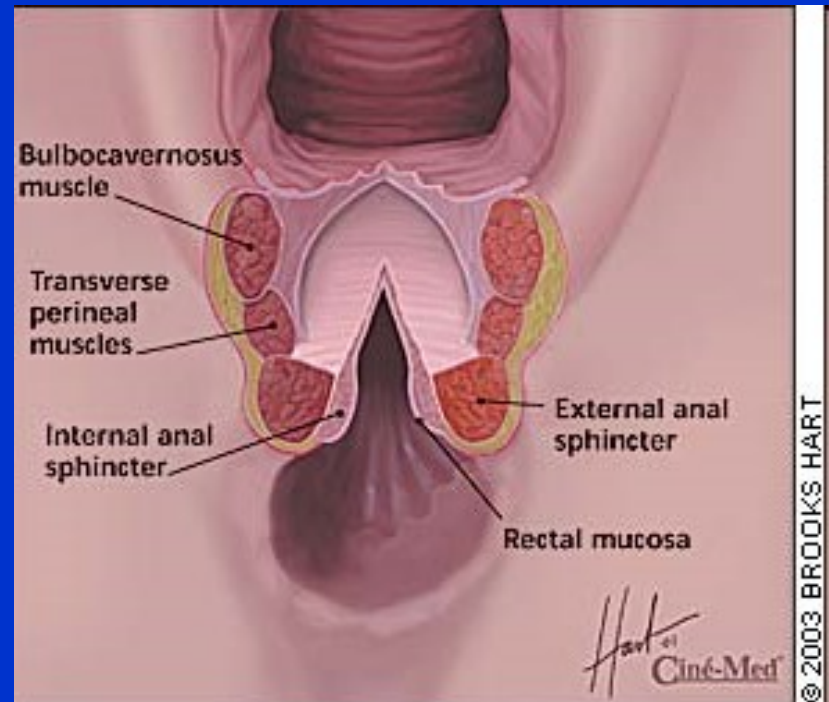
- ➔ frattura clavicola,
- ➔ lesioni plesso brachiale



📖 (ACOG 2000, Sanchez-Ramos 2003)

MACROSOMIA FETALE

Lacerazioni vagino-perineali di III - IV grado



 (ACOG 2000, Sanchez-Ramos 2003)

Gloria Giacomini

**LA DIAGNOSI DI CERTEZZA DI
MACROSOMIA FETALE È
POSSIBILE SOLO DOPO LA
NASCITA,**

con la valutazione oggettiva del peso
del neonato

- **In corso di gravidanza tale complicanza può essere solo sospettata**
- **I metodi diagnostici prenatali, quali la valutazione dei fattori di rischio, l'esame clinico, l'ecografia, sono tutti imprecisi**

DIAGNOSI

Tentativi di diagnosi perinatale di macrosomia si sono rivelate difficili e sono spesso imprecisi.



Gloria Giacomini

DIAGNOSI



**Una diagnosi di macrosomia fetale
puo' essere fatta solo misurando il
peso alla nascita, dopo il parto**

**pertanto, la condizione è confermata solo a
posteriori**

Martin JA, Hamilton BE, Sutton PD, Ventura SJ, Menacker F, Kirmeyer S. Births: final data for 2004. Natl Vital Stat Rep. Sep 29 2006;55(1):1-101. [Medline].

Gloria Giacomini

ECOGRAFIA

- **L'ECOGRAFIA, per anni proposta come l'esame più accurato per la stima del peso fetale, si è dimostrata essere il meno**

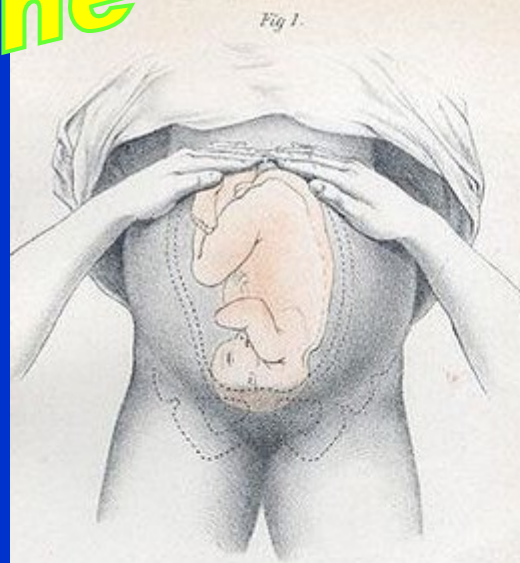


accurato.

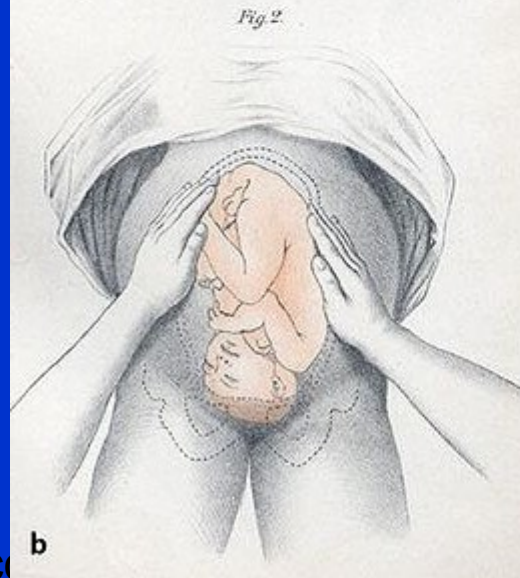
L'errore medio di valutazione, indipendentemente dall'operatore, si aggira tra i 300 e 550 g

(Zamorski 2001, ACOG 2000)

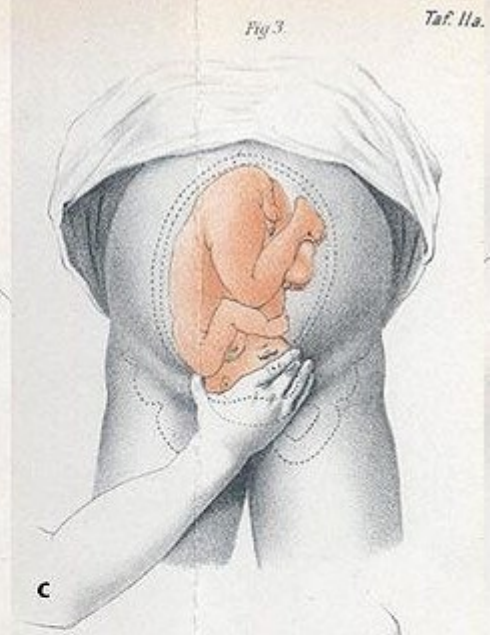
Riflessioni Cliniche e buone pratiche



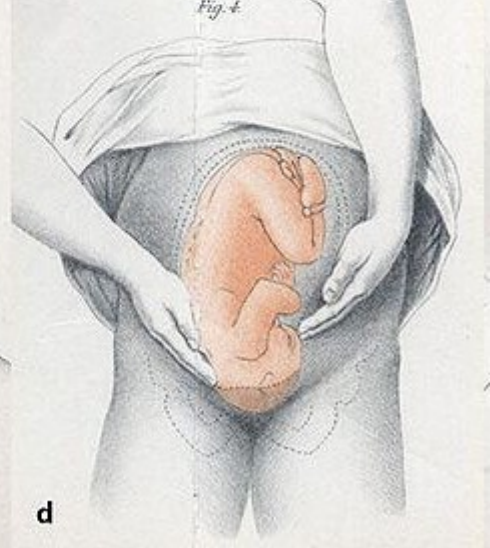
a



b



c



d

L'ESAME CLINICO

- *L'esame clinico si è dimostrato essere il metodo più accurato con un errore medio di circa 300 g, ed è pertanto quello più consigliato*

**(Zamorski 2001, ACOG 2000)
grado A di raccomandazione**

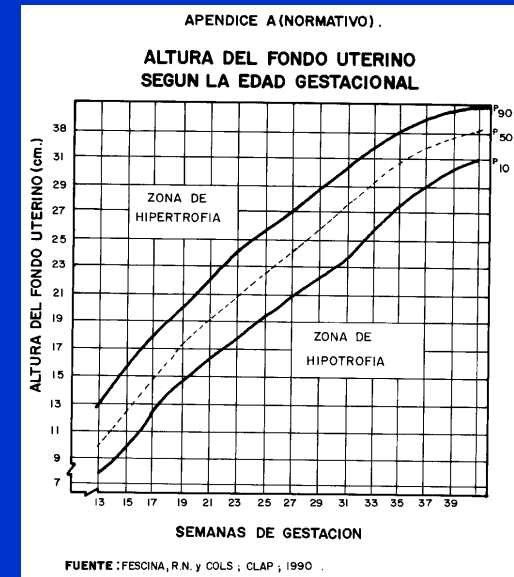


Regola di Johnson

Misurazione sinfisi fondo

Sottrarre dalla misurazione sinfisi fondo

- ▶ **13 se la testa è extrapelvica (+ 5)**
- ▶ **12 se la testa è impegnata (2/5)**
- ▶ **11 se la testa è impegnata (5/5)**



👉 **Moltiplicare la cifra ottenuta X155= peso medio fetale**

👉 **Sottrarre o aggiungere al peso medio fino al 10% in base alla palpazione addominale, al rapporto tra bambino e liquido amniotico = stima del peso di quel bambino**

MANAGEMENT

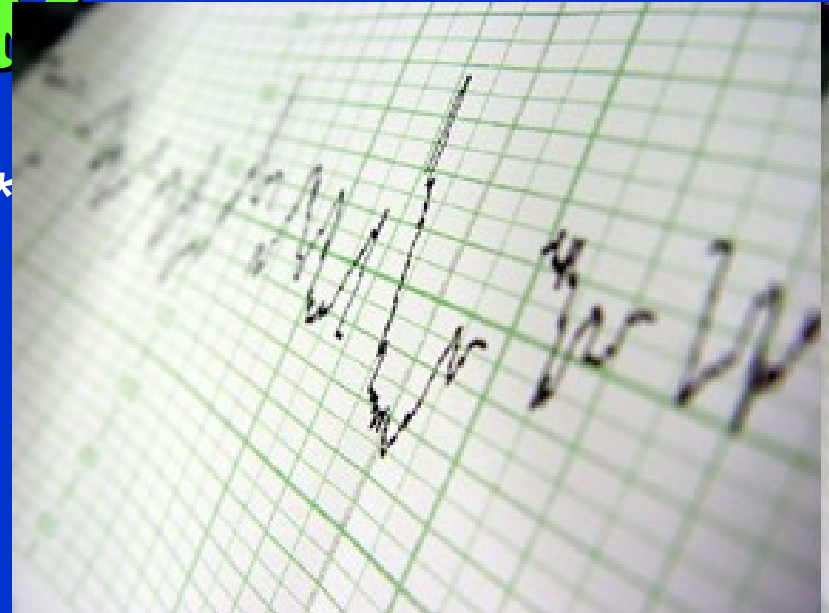
- " # \$ % & & ' (

Studio randomizzato controllato su 1000 donne diabetiche per valutare l'impatto di un management specifico (dieta, insulina, monitoraggio glicemico) sull'esito della gravidanza

- **Conclusioni:** nel gruppo di donne trattate l'incidenza di complicanze perinatali è significativamente inferiore rispetto al gruppo non trattato (1% vs 4% - RR 0,33), il tasso di induzioni al travaglio superiore (39% vs 29% - RR 1,36), l'incidenza di TC sovrapponibile (31% vs 32% - RR 0,97), il tasso di depressione postpartum inferiore

MONITORAGGIO FETALE ANTEPARTUM

- **A partire dalla) % ***
solo
nelle donne con
diabete in terapia
insulinica o con
altri fattori di
rischio
concomitanti
(ipertensione)



REVIEW COCHRANE

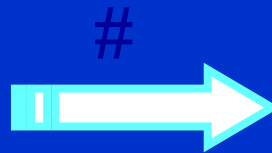
2008

- La review Cochrane del 2008 ha valutato
- Nel gruppo di donne indotte a 38 sett, rispetto a quelle in cui si è adottato un management di attesa, è stata osservata una $RRD,56$, senza differenza statisticamente significativa del tasso di TC ($RRD,81$), né di morbilità perinatale (Bouvain 2008 - LoE 1a)



REVIEW COCHRANE 2008

- **in una review della Cochrane condotta su**



(372 donne), *non hanno rilevato*, nel gruppo di donne indotte a 38 settimane di gestazione, rispetto al management di attesa, una differenza statisticamente significativa circa il rischio di TC (RR 0,96), di parto strumentale (RR 1,02) e di distocia di spalla (RR 1,06)

! 0 erano già stati pubblicati da Sanchez-Ramos e coll. (2002) in

una meta-analisi, che aveva mostrato, nel gruppo indotto rispetto a quello non indotto, un'incidenza superiore di TC (16,6% vs 8,4%) senza differenze statisticamente significative del tasso di distocia di spalla (6% vs 7%) e di

il management ottimale per i casi di sospetta macrosomia fetale, in donne non diabetiche, è l'attesa

Riflessioni Cliniche e buone pratiche



➔ *L'induzione del travaglio di parto per sospetta macrosomia fetale nelle gravide non diabetiche non modifica il rischio di morbilità' fetale*

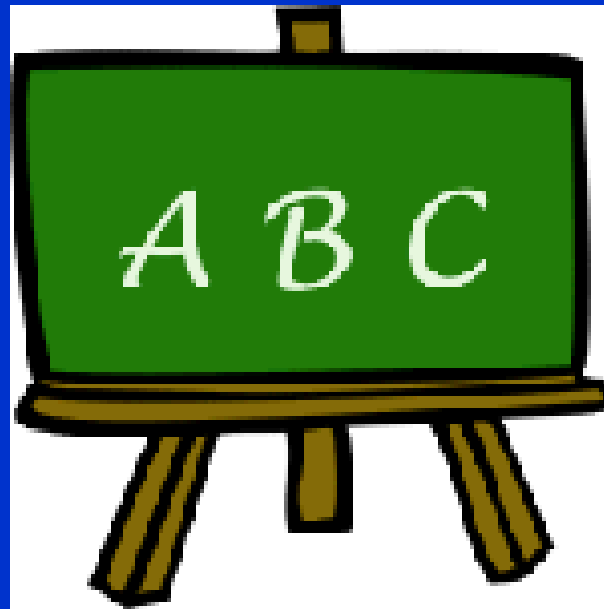
Irion O et al. Cochrane Review. The Cochrane Library n.2, 2002

Rischio di > di tagli cesarei

Nel gruppo sottoposto a induzione

Leapart WL et al. J Maternal Fetal Med 1997 6:99-102

MANAGEMENT



Gloria Giacomini

M. Hod, Tel Aviv, Diab. Care 21, 1998

• 23

0
/ -

1

5

4

6

"Active compared with expectant delivery management in women with gestational diabetes: a systematic review"

CONCLUSION:

(\$

1 0

The Cochrane Database of Systematic Reviews 2010 Issue 3



ctive delivery in diabetic pregnant women”

- [1](#) [2](#) [3](#) [4](#) [5](#) [6](#) [7](#) [8](#) [9](#) [10](#) [11](#) [12](#) [13](#) [14](#) [15](#) [16](#) [17](#) [18](#) [19](#) [20](#) [21](#) [22](#) [23](#) [24](#) [25](#) [26](#) [27](#) [28](#) [29](#) [30](#) [31](#) [32](#) [33](#) [34](#) [35](#) [36](#) [37](#) [38](#) [39](#) [40](#) [41](#) [42](#) [43](#) [44](#) [45](#) [46](#) [47](#) [48](#) [49](#) [50](#) [51](#) [52](#) [53](#) [54](#) [55](#) [56](#) [57](#) [58](#) [59](#) [60](#) [61](#) [62](#) [63](#) [64](#) [65](#) [66](#) [67](#) [68](#) [69](#) [70](#) [71](#) [72](#) [73](#) [74](#) [75](#) [76](#) [77](#) [78](#) [79](#) [80](#) [81](#) [82](#) [83](#) [84](#) [85](#) [86](#) [87](#) [88](#) [89](#) [90](#) [91](#) [92](#) [93](#) [94](#) [95](#) [96](#) [97](#) [98](#) [99](#) [100](#) [101](#) [102](#) [103](#) [104](#) [105](#) [106](#) [107](#) [108](#) [109](#) [110](#) [111](#) [112](#) [113](#) [114](#) [115](#) [116](#) [117](#) [118](#) [119](#) [120](#) [121](#) [122](#) [123](#) [124](#) [125](#) [126](#) [127](#) [128](#) [129](#) [130](#) [131](#) [132](#) [133](#) [134](#) [135](#) [136](#) [137](#) [138](#) [139](#) [140](#) [141](#) [142](#) [143](#) [144](#) [145](#) [146](#) [147](#) [148](#) [149](#) [150](#) [151](#) [152](#) [153](#) [154](#) [155](#) [156](#) [157](#) [158](#) [159](#) [160](#) [161](#) [162](#) [163](#) [164](#) [165](#) [166](#) [167](#) [168](#) [169](#) [170](#) [171](#) [172](#) [173](#) [174](#) [175](#) [176](#) [177](#) [178](#) [179](#) [180](#) [181](#) [182](#) [183](#) [184](#) [185](#) [186](#) [187](#) [188](#) [189](#) [190](#) [191](#) [192](#) [193](#) [194](#) [195](#) [196](#) [197](#) [198](#) [199](#) [200](#) [201](#) [202](#) [203](#) [204](#) [205](#) [206](#) [207](#) [208](#) [209](#) [210](#) [211](#) [212](#) [213](#) [214](#) [215](#) [216](#) [217](#) [218](#) [219](#) [220](#) [221](#) [222](#) [223](#) [224](#) [225](#) [226](#) [227](#) [228](#) [229](#) [230](#) [231](#) [232](#) [233](#) [234](#) [235](#) [236](#) [237](#) [238](#) [239](#) [240](#) [241](#) [242](#) [243](#) [244](#) [245](#) [246](#) [247](#) [248](#) [249](#) [250](#) [251](#) [252](#) [253](#) [254](#) [255](#) [256](#) [257](#) [258](#) [259](#) [260](#) [261](#) [262](#) [263](#) [264](#) [265](#) [266](#) [267](#) [268](#) [269](#) [270](#) [271](#) [272](#) [273](#) [274](#) [275](#) [276](#) [277](#) [278](#) [279](#) [280](#) [281](#) [282](#) [283](#) [284](#) [285](#) [286](#) [287](#) [288](#) [289](#) [290](#) [291](#) [292](#) [293](#) [294](#) [295](#) [296](#) [297](#) [298](#) [299](#) [300](#) [301](#) [302](#) [303](#) [304](#) [305](#) [306](#) [307](#) [308](#) [309](#) [310](#) [311](#) [312](#) [313](#) [314](#) [315](#) [316](#) [317](#) [318](#) [319](#) [320](#) [321](#) [322](#) [323](#) [324](#) [325](#) [326](#) [327](#) [328](#) [329](#) [330](#) [331](#) [332](#) [333](#) [334](#) [335](#) [336](#) [337](#) [338](#) [339](#) [340](#) [341](#) [342](#) [343](#) [344](#) [345](#) [346](#) [347](#) [348](#) [349](#) [350](#) [351](#) [352](#) [353](#) [354](#) [355](#) [356](#) [357](#) [358](#) [359](#) [360](#) [361](#) [362](#) [363](#) [364](#) [365](#) [366](#) [367](#) [368](#) [369](#) [370](#) [371](#) [372](#) [373](#) [374](#) [375](#) [376](#) [377](#) [378](#) [379](#) [380](#) [381](#) [382](#) [383](#) [384](#) [385](#) [386](#) [387](#) [388](#) [389](#) [390](#) [391](#) [392](#) [393](#) [394](#) [395](#) [396](#) [397](#) [398](#) [399](#) [400](#) [401](#) [402](#) [403](#) [404](#) [405](#) [406](#) [407](#) [408](#) [409](#) [410](#) [411](#) [412](#) [413](#) [414](#) [415](#) [416](#) [417](#) [418](#) [419](#) [420](#) [421](#) [422](#) [423](#) [424](#) [425](#) [426](#) [427](#) [428](#) [429](#) [430](#) [431](#) [432](#) [433](#) [434](#) [435](#) [436](#) [437](#) [438](#) [439](#) [440](#) [441](#) [442](#) [443](#) [444](#) [445](#) [446](#) [447](#) [448](#) [449](#) [450](#) [451](#) [452](#) [453](#) [454](#) [455](#) [456](#) [457](#) [458](#) [459](#) [460](#) [461](#) [462](#) [463](#) [464](#) [465](#) [466](#) [467](#) [468](#) [469](#) [470](#) [471](#) [472](#) [473](#) [474](#) [475](#) [476](#) [477](#) [478](#) [479](#) [480](#) [481](#) [482](#) [483](#) [484](#) [485](#) [486](#) [487](#) [488](#) [489](#) [490](#) [491](#) [492](#) [493](#) [494](#) [495](#) [496](#) [497](#) [498](#) [499](#) [500](#) [501](#) [502](#) [503](#) [504](#) [505](#) [506](#) [507](#) [508](#) [509](#) [510](#) [511](#) [512](#) [513](#) [514](#) [515](#) [516](#) [517](#) [518](#) [519](#) [520](#) [521](#) [522](#) [523](#) [524](#) [525](#) [526](#) [527](#) [528](#) [529](#) [530](#) [531](#) [532](#) [533](#) [534](#) [535](#) [536](#) [537](#) [538](#) [539](#) [540](#) [541](#) [542](#) [543](#) [544](#) [545](#) [546](#) [547](#) [548](#) [549](#) [550](#) [551](#) [552](#) [553](#) [554](#) [555](#) [556](#) [557](#) [558](#) [559](#) [560](#) [561](#) [562](#) [563](#) [564](#) [565](#) [566](#) [567](#) [568](#) [569](#) [570](#) [571](#) [572](#) [573](#) [574](#) [575](#) [576](#) [577](#) [578](#) [579](#) [580](#) [581](#) [582](#) [583](#) [584](#) [585](#) [586](#) [587](#) [588](#) [589](#) [590](#) [591](#) [592](#) [593](#) [594](#) [595](#) [596](#) [597](#) [598](#) [599](#) [600](#) [601](#) [602](#) [603](#) [604](#) [605](#) [606](#) [607](#) [608](#) [609](#) [610](#) [611](#) [612](#) [613](#) [614](#) [615](#) [616](#) [617](#) [618](#) [619](#) [620](#) [621](#) [622](#) [623](#) [624](#) [625](#) [626](#) [627](#) [628](#) [629](#) [630](#) [631](#) [632](#) [633](#) [634](#) [635](#) [636](#) [637](#) [638](#) [639](#) [640](#) [641](#) [642](#) [643](#) [644](#) [645](#) [646](#) [647](#) [648](#) [649](#) [650](#) [651](#) [652](#) [653](#) [654](#) [655](#) [656](#) [657](#) [658](#) [659](#) [660](#) [661](#) [662](#) [663](#) [664](#) [665](#) [666](#) [667](#) [668](#) [669](#) [670](#) [671](#) [672](#) [673](#) [674](#) [675](#) [676](#) [677](#) [678](#) [679](#) [680](#) [681](#) [682](#) [683](#) [684](#) [685](#) [686](#) [687](#) [688](#) [689](#) [690](#) [691](#) [692](#) [693](#) [694](#) [695](#) [696](#) [697](#) [698](#) [699](#) [700](#) [701](#) [702](#) [703](#) [704](#) [705](#) [706](#) [707](#) [708](#) [709](#) [710](#) [711](#) [712](#) [713](#) [714](#) [715](#) [716](#) [717](#) [718](#) [719](#) [720](#) [721](#) [722](#) [723](#) [724](#) [725](#) [726](#) [727](#) [728](#) [729](#) [730](#) [731](#) [732](#) [733](#) [734](#) [735](#) [736](#) [737](#) [738](#) [739](#) [740](#) [741](#) [742](#) [743](#) [744](#) [745](#) [746](#) [747](#) [748](#) [749](#) [750](#) [751](#) [752](#) [753](#) [754](#) [755](#) [756](#) [757](#) [758](#) [759](#) [760](#) [761](#) [762](#) [763](#) [764](#) [765](#) [766](#) [767](#) [768](#) [769](#) [770](#) [771](#) [772](#) [773](#) [774](#) [775](#) [776](#) [777](#) [778](#) [779](#) [780](#) [781](#) [782](#) [783](#) [784](#) [785](#) [786](#) [787](#) [788](#) [789](#) [790](#) [791](#) [792](#) [793](#) [794](#) [795](#) [796](#) [797](#) [798](#) [799](#) [800](#) [801](#) [802](#) [803](#) [804](#) [805](#) [806](#) [807](#) [808](#) [809](#) [810](#) [811](#) [812](#) [813](#) [814](#) [815](#) [816](#) [817](#) [818](#) [819](#) [820](#) [821](#) [822](#) [823](#) [824](#) [825](#) [826](#) [827](#) [828](#) [829](#) [830](#) [831](#) [832](#) [833](#) [834](#) [835](#) [836](#) [837](#) [838](#) [839](#) [840](#) [841](#) [842](#) [843](#) [844](#) [845](#) [846](#) [847](#) [848](#) [849](#) [850](#) [851](#) [852](#) [853](#) [854](#) [855](#) [856](#) [857](#) [858](#) [859](#) [860](#) [861](#) [862](#) [863](#) [864](#) [865](#) [866](#) [867](#) [868](#) [869](#) [870](#) [871](#) [872](#) [873](#) [874](#) [875](#) [876](#) [877](#) [878](#) [879](#) [880](#) [881](#) [882](#) [883](#) [884](#) [885](#) [886](#) [887](#) [888](#) [889](#) [890](#) [891](#) [892](#) [893](#) [894](#) [895](#) [896](#) [897](#) [898](#) [899](#) [900](#) [901](#) [902](#) [903](#) [904](#) [905](#) [906](#) [907](#) [908](#) [909](#) [910](#) [911](#) [912](#) [913](#) [914](#) [915](#) [916](#) [917](#) [918](#) [919](#) [920](#) [921](#) [922](#) [923](#) [924](#) [925](#) [926](#) [927](#) [928](#) [929](#) [930](#) [931](#) [932](#) [933](#) [934](#) [935](#) [936](#) [937](#) [938](#) [939](#) [940](#) [941](#) [942](#) [943](#) [944](#) [945](#) [946](#) [947](#) [948](#) [949](#) [950](#) [951](#) [952](#) [953](#) [954](#) [955](#) [956](#) [957](#) [958](#) [959](#) [960](#) [961](#) [962](#) [963](#) [964](#) [965](#) [966](#) [967](#) [968](#) [969](#) [970](#) [971](#) [972](#) [973](#) [974](#) [975](#) [976](#) [977](#) [978](#) [979](#) [980](#) [981](#) [982](#) [983](#) [984](#) [985](#) [986](#) [987](#) [988](#) [989](#) [990](#) [991](#) [992](#) [993](#) [994](#) [995](#) [996](#) [997](#) [998](#) [999](#) [1000](#) [1001](#) [1002](#) [1003](#) [1004](#) [1005](#) [1006](#) [1007](#) [1008](#) [1009](#) [1010](#) [1011](#) [1012](#) [1013](#) [1014](#) [1015](#) [1016](#) [1017](#) [1018](#) [1019](#) [1020](#) [1021](#) [1022](#) [1023](#) [1024](#) [1025](#) [1026](#) [1027](#) [1028](#) [1029](#) [1030](#) [1031](#) [1032](#) [1033](#) [1034](#) [1035](#) [1036](#) [1037](#) [1038](#) [1039](#) [1040](#) [1041](#) [1042](#) [1043](#) [1044](#) [1045](#) [1046](#) [1047](#) [1048](#) [1049](#) [1050](#) [1051](#) [1052](#) [1053](#) [1054](#) [1055](#) [1056](#) [1057](#) [1058](#) [1059](#) [1060](#) [1061](#) [1062](#) [1063](#) [1064](#) [1065](#) [1066](#) [1067](#) [1068](#) [1069](#) [1070](#) [1071](#) [1072](#) [1073](#) [1074](#) [1075](#) [1076](#) [1077](#) [1078](#) [1079](#) [1080](#) [1081](#) [1082](#) [1083](#) [1084](#) [1085](#) [1086](#) [1087](#) [1088](#) [1089](#) [1090](#) [1091](#) [1092](#) [1093](#) [1094](#) [1095](#) [1096](#) [1097](#) [1098](#) [1099](#) [1100](#) [1101](#) [1102](#) [1103](#) [1104](#) [1105](#) [1106](#) [1107](#) [1108](#) [1109](#) [1110](#) [1111](#) [1112](#) [1113](#) [1114](#) [1115](#) [1116](#) [1117](#) [1118](#) [1119](#) [1120](#) [1121](#) [1122](#) [1123](#) [1124](#) [1125](#) [1126](#) [1127](#) [1128](#) [1129](#) [1130](#) [1131](#) [1132](#) [1133](#) [1134](#) [1135](#) [1136](#) [1137](#) [1138](#) [1139](#) [1140](#) [1141](#) [1142](#) [1143](#) [1144](#) [1145](#) [1146](#) [1147](#) [1148](#) [1149](#) [1150](#) [1151](#) [1152](#) [1153](#) [1154](#) [1155](#) [1156](#) [1157](#) [1158](#) [1159](#) [1160](#) [1161](#) [1162](#) [1163](#) [1164](#) [1165](#) [1166](#) [1167](#) [1168](#) [1169](#) [1170](#) [1171](#) [1172](#) [1173](#) [1174](#) [1175](#) [1176](#) [1177](#) [1178](#) [1179](#) [1180](#) [1181](#) [1182](#) [1183](#) [1184](#) [1185](#) [1186](#) [1187](#) [1188](#) [1189](#) [1190](#) [1191](#) [1192](#) [1193](#) [1194](#) [1195](#) [1196](#) [1197](#) [1198](#) [1199](#) [1200](#) [1201](#) [1202](#) [1203](#) [1204](#) [1205](#) [1206](#) [1](#)



Review: elective delivery in diabetic pregnant women – Practice Recommendations

- 6 / \$ ## (\$ (

MANAGEMENT OTTIMALE

+ , - , % & & ')

Sulla base delle attuali evidenze scientifiche, il **management ottimale delle gravidanze complicate da diabete e/o sospetta macrosomia fetale dovrebbe**

Nella _____)

_____ , **non è** _____ ,
indicata un'induzione del travaglio alla 38° sett. di gestazione né un TC elettivo

% " ' (

Gloria Giacomini

9

7

8

MANAGEMENT OTTIMALE

+ , - , % & & ' 1 -

- Nelle **1 -**
non è indicata
un'induzione del travaglio alla 38°
sett.

(ACOG 2001 - **di raccomandazione**)

- Nelle **1 -**
è indicato un TC
elettivo

(ACOG 2001 - **di raccomandazione**)

MANAGEMENT OTTIMALE

+ , - , % & & ' 1 -

- Nelle $(f_i/5000g)$ è indicato un TC elettivo
(ACQ 2001 - grado C di raccomandazione)

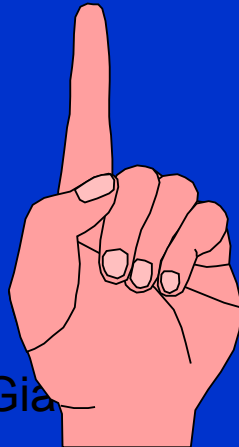
- Nelle $(4.500-5.000g)$, 1 -

::

rappresentano un'indicazione al TC
(ACQ 2001 - grado B di raccomandazione)







Cosa facciamo noi?



Gloria Gi

: 8 , 8 ; , + ; ; ; : <

+ - < , ;	?
➔ Diabete gestazionale trattato con dieta	
➔ Diabete gestazionale insulino- trattato	)'
➔ Sospetta macrosomia fetale in donne non diabetiche	
➔ Sospetta macrosomia fetale	



**Grazie per
l'attenzione**

Gloria Giacomini

